

Altijd een (t)huis

Visiedocument

Santé Partners

Verschillende woonconcepten in verbinding met de omgeving

Met de ontwikkeling van nieuwe woongebouwen hebben we het niet meer over opname, maar over verhuizen. Men verhuist naar een veilige woning in een beschermde/beschutte woonomgeving¹. Hiermee staat de woonbeleving in deze visie centraal. Woonconcepten zijn er in verschillende varianten, die al dan niet in combinatie kunnen worden gerealiseerd. Santé Partners kent straks twee woonconcepten: Wonen met een Plus en Beschermd Wonen.



¹ Dit past ook in het nieuwe kwaliteitskader voor verpleeghuiszorg waarin over wonen en welzijn wordt gesproken.

Wonen met een Plus

Het alternatief voor de traditionele verzorgingshuizen, en niet alleen voor ouderen. Met dit concept streven we naar het creëren van een vitale leefgemeenschap voor mensen die hier bewust voor kiezen of dit nodig hebben voor het behoud van hun zelfstandigheid.

Meer dan geschikte woningen

Wonen met een Plus houdt ook in dat men kan wonen in een veilige woonomgeving, waarin men bereid is naar elkaar om te kijken. Een sociale woonomgeving waarin men elkaar kan ontmoeten en waar activiteiten met elkaar worden georganiseerd. Het is van belang dat bewoners hun eigen leven kunnen leiden zoals zij dit altijd hebben gedaan. Juist omdat zij kunnen vertrouwen op zorg die volgens afspraak wordt geleverd, maar ook op zorg die zij dag en nacht kunnen oproepen in geval van nood.

Ondersteunende diensten

Ook kan men gebruikmaken van diensten, zoals een boodschappenservice of klussendienst. Dit kan ook georganiseerd worden door de bewoners zelf vanuit het principe van onderlinge wederkerigheid. Wonen met een Plus is dus een netwerkaanpak die het met lokale partijen en organisaties mogelijk maakt dat mensen die een 'Plus' nodig hebben om zelfstandig te blijven wonen, hierop kunnen rekenen.



Men kan gebruik maken van ondersteunende diensten, zoals een boodschappenservice of klussendienst

Beschermd Wonen

Deze woonvorm is een alternatief voor het traditionele verpleeghuis en is voor mensen met een intensieve zorgvraag. Een belangrijk uitgangspunt is de omslag van 'verblijf in een zorginstelling' naar 'zo gewoon mogelijk wonen'. Ten eerste om mogelijk te maken dat de huidige en toekomstige bewoners, met hulp en ondersteuning van hun eigen netwerk, de eigen manier van leven kunnen behouden. Ten tweede om binnen de organisatie van zorg volledig te zijn voorbereid op de financiële en contractuele scheiding van wonen en zorg.

Verschillende prijsklassen

Beschermd Wonen is voor mensen met een midden/hoger inkomen en voor mensen met een lager inkomen. Betreft het een gebouw van de woningcorporatie dan gaat het om een huurprijs die past binnen de norm passend toewijzen, inclusief betaalbare servicekosten. Beschermd Wonen is opgebouwd uit drie verschillende onderdelen en bestaat uit het eigen appartement, verschillende belevingshoeken en de buur(t) kamers.

Missie Santé Partners

De missie van Santé Partners is het ondersteunen van mensen, zodat zij kunnen leven, wonen en meedoen zoals zij dat willen. Ook als er gezondheidsproblemen zijn. Santé Partners doet dit door middel van belevingsgerichte zorg, ondersteuning in de eigen leefomgeving en vanuit het gedachtegoed van positieve gezondheid.

Positieve gezondheid is een gedachtegoed ontwikkeld door Machteld Huber (2012), waarbij een brede benadering van de ervaren gezondheid wordt gehanteerd. Naast een 'goed functionerend' lichaam bepalen ook het mentale welbevinden, zingeving in het leven, sociaal-maatschappelijk participeren, de kwaliteit van leven en het dagelijks (kunnen) functioneren hoe gezond iemand zich voelt. Kortom de mens staat centraal en niet de ziekte.

Dagelijks functioneren

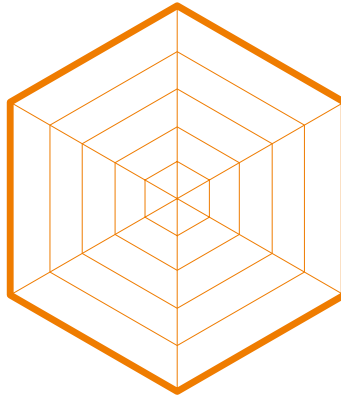
- Zorgen voor jezelf
- Je grenzen kennen
- Kennis van gezondheid
- Omgaan met tijd
- Omgaan met geld
- Kunnen werken
- Hulp kunnen vragen

Lichaamsfuncties

- Je gezond voelen
- Fitheid
- Klachten en pijn
- Slapen
- Eten
- Conditie
- Bewegen

Mentaal welbevinden

- Onthouden
- Concentreren
- Communiceren
- Vrolijk zijn
- Jezelf accepteren
- Omgaan met verandering
- Gevoel van controle



Sociaal-maatschappelijk participeren

- Sociale contacten
- Serieus genomen worden
- Samen leuke dingen doen
- Steun van anderen
- Erbij horen
- Zinnvolle dingen doen
- Interesse in de maatschappij



Kwaliteit van leven

- Genieten
- Gelukkig zijn
- Lekker in je vel zitten
- Balans
- Je veilig voelen
- Hoe je woont
- Eigen regie

Zingeving

- Zinvol leven
- Levenslust
- Idealen willen bereiken
- Vertrouwen hebben
- Accepteren
- Dankbaarheid
- Blijven leren


Leven, wonen en meedoen

Senioren en mensen met een (intensieve) zorgvraag zijn allesbehalve een homogene groep. Ze zijn een afspiegeling van de maatschappij, zoals iedere andere willekeurige groep.

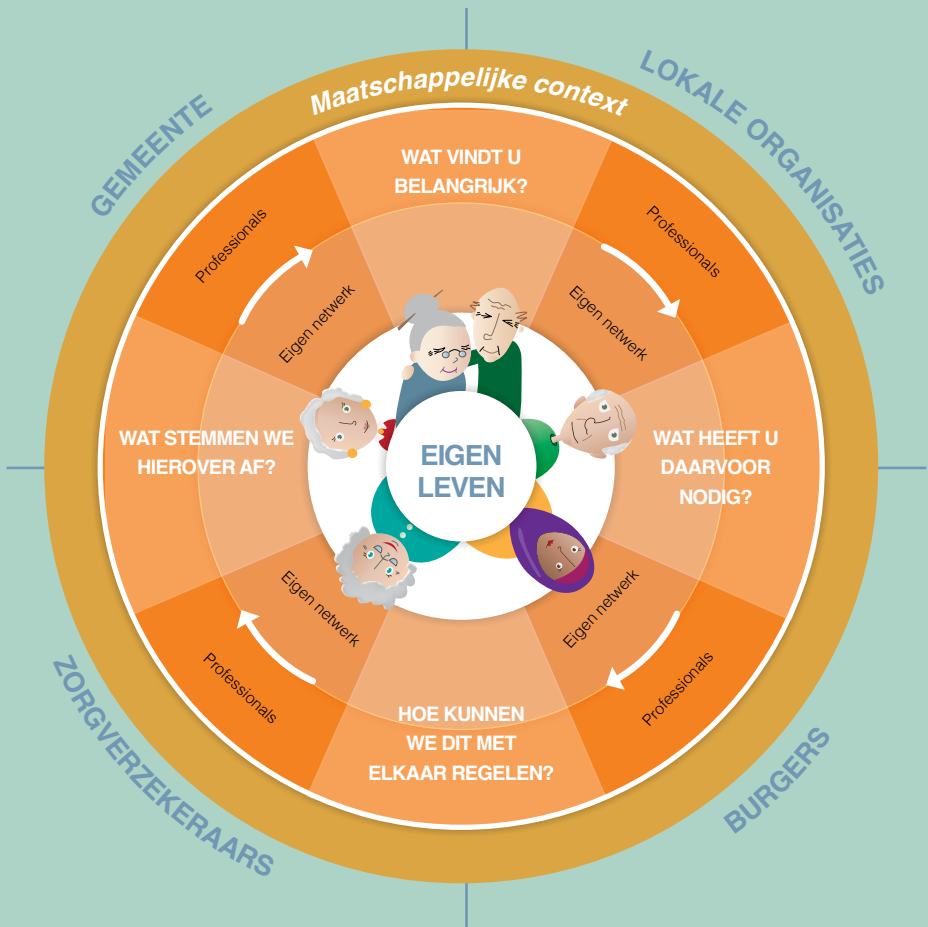
Persoonlijke interesses en opvattingen, sociale en culturele achtergrond en levensovertuiging zijn en blijven van belang, ook als de vraag naar zorg en ondersteuning toeneemt. Het kunnen wonen en leven vanuit de eigen leefwijze is van belang om zo lang mogelijk de eigen identiteit te kunnen behouden.

In verbinding

In de nieuwe manier van organiseren en samenwerken wordt een omslag gemaakt in 'van zorgen voor' via 'zorgen dat' naar 'zorgen met'. Samen met alle betrokkenen (bewoners, naasten, zorgmedewerkers, financiers etc.) willen we komen tot nieuwe ideeën, diensten en concepten die antwoord geven op de veranderende klantwensen. Dit geldt voor zowel de nieuwe woonvormen als voor een integraal pakket van wonen, zorg en dienstverlening op maat. Alles is erop gericht dat de bewoner zoveel mogelijk de eigen regie, eigen verantwoordelijkheid en de manier van leven die men gewend was, behoudt.



Er wordt ingespeeld op de beleving en behoeften van bewoners, ook als men zelf niet meer kan aangeven wat belangrijk is. Familie en vrienden blijven nauw betrokken. Onder andere door het levensverhaal met elkaar te delen en door met elkaar in gesprek te blijven.



Met 'familiezorg' past Santé Partners een methode toe voor integrale ondersteuning aan mensen met een chronische ziekte en hun eigen netwerk. Binnen deze methode staan aandacht, actief luisteren en het stellen van vragen centraal.

Toetsing op klantwaarden

Naast de eigen kwaliteitskeuzes van Santé Partners wordt de nieuw te ontwikkelen huisvesting getoetst op de belangrijkste klantwaarden die uit diverse onderzoeken² naar het effect van kleinschalig wonen naar voren zijn gekomen. Deze basisprincipes zijn vanuit de bewoners en familie/vrienden benoemd:

- › eigen regie en sociale omgeving: ik kan de dingen doen die voor mij belangrijk zijn, in een tempo dat bij mij past. (Eigen) activiteiten waar ik aan gehecht ben, blijven onderdeel van mijn sociale omgeving;
- › privacy: ik kan me terugtrekken als ik daar behoefte aan heb;
- › je thuis voelen: mijn woning is ingericht volgens mijn leefstijl en ik kan er visite ontvangen. Mijn woonomgeving geeft mij stimulerende prikkels, is herkenbaar ingericht en draagt bij aan mijn algeheel gevoel van welbevinden. Ik kan meedoen aan gezamenlijke activiteiten die aansluiten bij mijn vermogens, maar ik ben niets verplicht;
- › prettige en veilige woonomgeving: ik voel me veilig omdat ik kan vertrouwen op anderen, waaronder de medewerkers die mij serieus nemen en met respect behandelen. Mijn woonomgeving is zodanig ingericht dat ik me veilig en vrij kan bewegen en geen onverwachte onveilige situaties hoef te verwachten;
- › betekenis geven en zingeving: sociale veiligheid, verbinden en ontmoeten: ik kan de dingen doen, die voor mij zin en nut hebben en dat geeft mij het gevoel dat ik ertoe doe.



² Dit past ook in het nieuwe kwaliteitskader voor verpleeghuiszorg waarin over wonen en welzijn wordt gesproken.



Santé Partners streeft naar een netwerkaanpak met lokale partijen, organisaties en betrokken burgers waardoor het mogelijk wordt dat mensen die een 'Plus' nodig hebben om zelfstandig te blijven wonen en leven hierop kunnen rekenen.

Dit betekent voor de ontwikkeling van Santé Partners het volgende:

- › Santé Partners ontwikkelt aantrekkelijke woongebouwen voor mensen met verschillende zorg- en ondersteuningsvragen. Santé Partners kijkt daarbij vooral vanuit het gebruikersperspectief. Dit perspectief is uitgewerkt in een programma van eisen;
- › om mensen de mogelijkheid te bieden om in hun eigen wijk of buurt te blijven wonen realiseert Santé Partners wijkgerichte woonvoorzieningen;
- › de aantallen en de gewenste klantgroep (welke zorgvraag, welk inkomen etc.) zijn demografisch goed onderbouwd;
- › de woningen zijn geschikt voor een contractuele scheiding van wonen en zorg. De woningen (inclusief een deel van de algemene ruimten) zijn goed verhuurbaar, ook als zelfstandige woning;
- › door voldoende differentiatie te bieden is de huurprijs van een deel van de woningen, inclusief eventuele ontmoetingsruimte ook betaalbaar voor mensen met een lager inkomen die zelf huren;
- › de capaciteit van 24-uurs aanwezige zorg is gebaseerd op een toekomstbestendige (zorg)exploitatie. Dit wil zeggen een zorgexploitatie die zo robuust is dat zij verschillende nog komende wijzigingen kan opvangen en voorbereid is op een contractuele scheiding van wonen en zorg. Deze zorgexploitatie moet betaalbaar zijn en blijven voor mensen met een smalle beurs;
- › eventuele overige algemene ruimten, zoals kantoor of een restauratieve voorziening, hebben een eigen business case.





Santé Partners
Postbus 6063
4000 HB Tiel
0344 – 679300
info@santepartners.nl
www.santepartners.nl